

Муниципальное автономное дошкольное образовательное
учреждение центр развития ребенка-детский сад № 82 «Сказка»
муниципального образования город Новороссийск



**X ИДЕИ НАШЕГО ГОРОДКА:
X «Организация РППС на игровых
площадках.
Ее автодидактичность».**



2021 г

**Кузнецова О.В.
Воспитатель.**

ТРЕБОВАНИЯ К РПРС



Улиц



Помещен

а

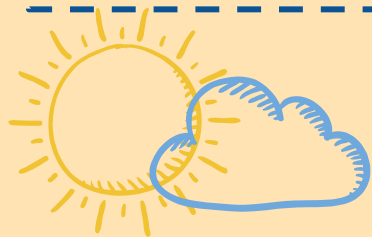
ие

Транформируемая
Мобильная
Безопасная
Полифункциональная
Доступная

Направления
развития

Виды
детской
деятельности

Инициатива
детей



МОДЕЛЬ ОРГАНИЗАЦИИ РПС



Среда должна выполнять:

- ✓ Образовательную.
- ✓ Развивающую.
- ✓ Воспитывающую.
- ✓ Стимулирующую.
- ✓ Организационную.
- ✓ Коммуникативную.

ФУНКЦИЯ



Размещение оборудования:

- ✓ Активный.
- ✓ Спокойный.
- ✓ Рабочий.

СЕКТОР



Среда организуется:

- ✓ Каждый ребенок может заниматься своим любимым делом.

ВОЗМОЖНОСТЬ





АВТОДИДАКТИЧНОСТЬ

О.А. Карabanова, Э.Ф. Алиева, О.Р. Радионова,
П.Д. Рабинович, Е.М. Марич

«Организация РППС в соответствии с ФГОС
ДО»

... Стр.12.



«Методические рекомендации для педагогических работников ДОО и
родителей детей дошкольного возраста» ... 2014 г



«Автодидактичность» – структурное свойство игрового средства, которое «указывает» ребёнку на его ошибки, сделанные при выполнении того или иного игрового задания. Чем больше заданий с такими «указаниями», тем выше развивающий потенциал элементов РППС.

САМООБУЧЕНИЕ!

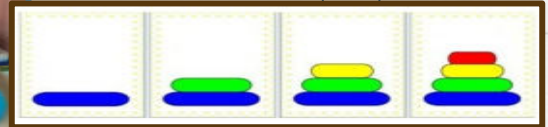
- ✓ Конструкции подсказывают ребенку, что с ними надо делать.
- ✓ Ребенок сам догадывается об игре и способе действий.
- ✓ Ребенок сам в процессе игры познает.



ПОЗНАВАТЕЛЬНОЕ развитие

Порядок
действий/собери
башню

Свойства
песка

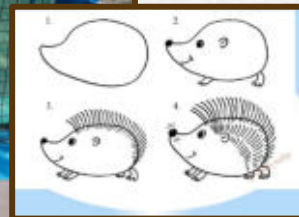


✓ элементарное
экспериментирование

ХУДОЖЕСТВЕННО – ЭСТЕТИЧЕСКОЕ развитие

меловая доска/
«дорисуй»

возможность
самостоятельно
размещать
работы

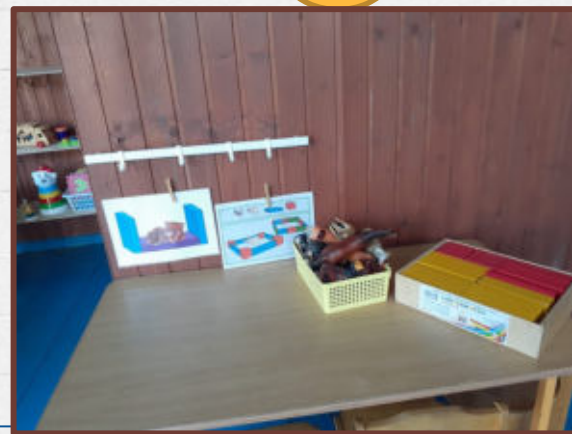


- ✓ создание ситуации
- ✓ маркировка уголка

ХУДОЖЕСТВЕННО – ЭСТЕТИЧЕСКОЕ

развитие

схемы

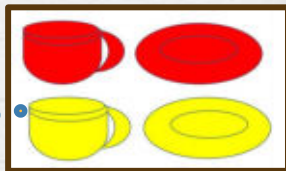


✓ размещение
«подсказок»

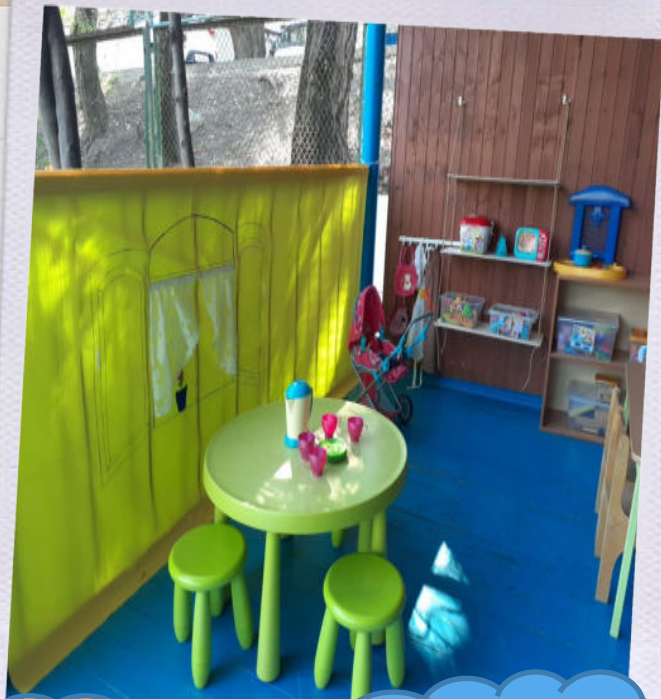
СОЦИАЛЬНО – КОММУНИКАТИВНОЕ

развитие

карточки



Открытые
полки



сюжетно –
ролевые
игры

РЕЧЕВОЕ развитие

«герои»,
материалы

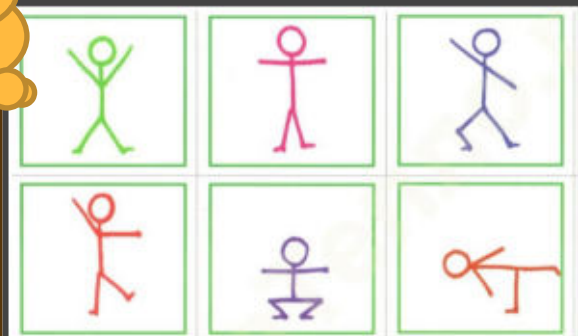
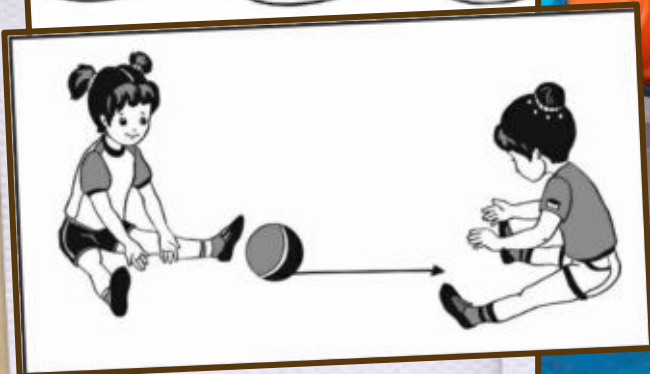
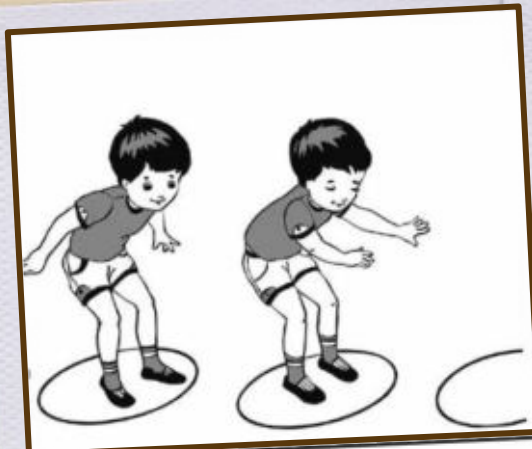


маркировка
уголка

- ✓ рисовать
- ✓ рассматривать

ФИЗИЧЕСКОЕ развитие

Карточки/
маски



мобильное
оборудование

**СПАСИБО
ЗА ВНИМАНИЕ!**

