

# ПРАВИЛА БЕЗОПАСНОГО ПОВЕДЕНИЯ НА ЖЕЛЕЗНОЙ ДОРОГЕ

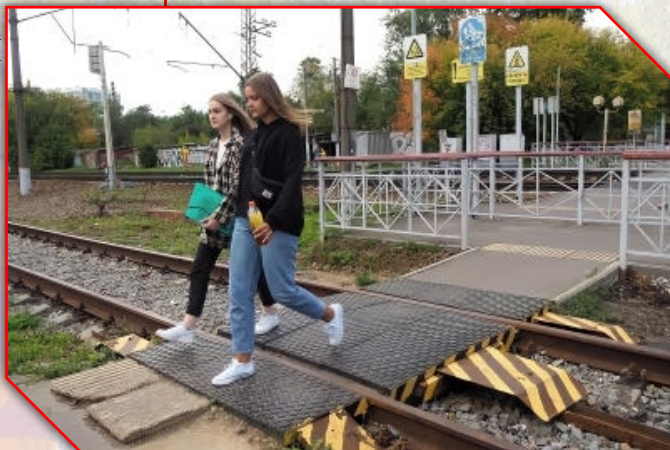
ЭТА МЕЛОДИЯ МОЖЕТ СТАТЬ ПОСЛЕДНЕЙ



Наушники и гаджеты - коварные вещи, которые мешают тебе сосредоточиться.

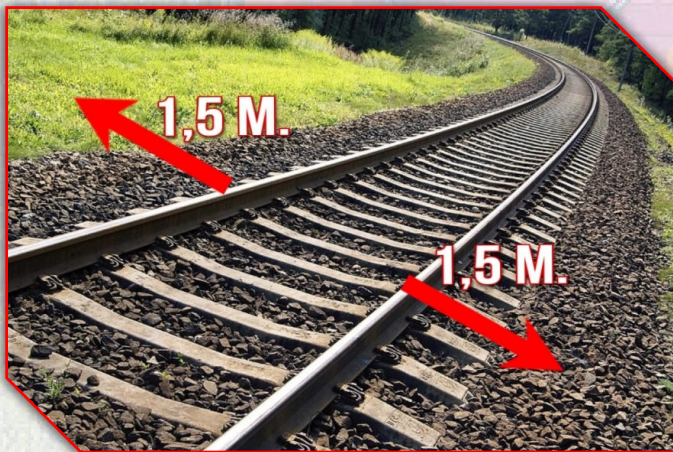
**Сними наушники и капюшон.**

Переходи железнодорожные пути в установленном месте. Не перебегай перед движущимся поездом Тормозной путь поезда до 1000 метров.



1,5 М.

1,5 М.

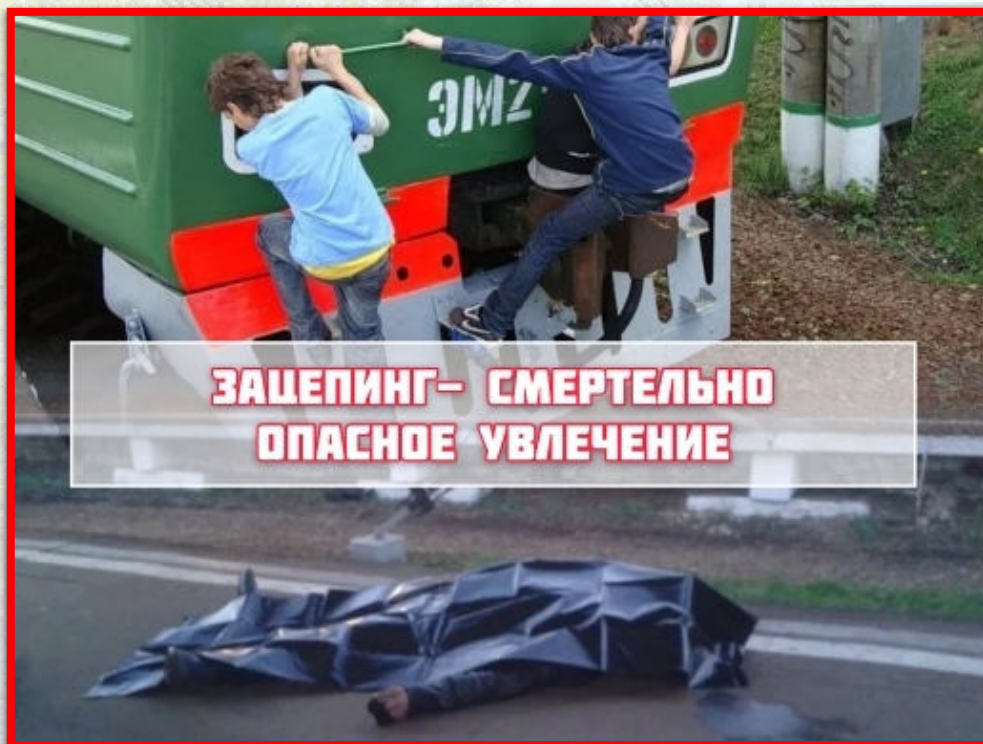


Не приближайся к железной дороге на расстояние ближе 1,5 метров. Создаваемый поездом воздушный поток затягивает под колеса.





## ЖЕЛЕЗНАЯ ДОРОГА-ТЕРРИТОРИЯ ПОВЫШЕННОЙ ОПАСНОСТИ



**ЗАЦЕПИНГ – СМЕРТЕЛЬНО  
ОПАСНОЕ УВЛЕЧЕНИЕ**

Число пострадавших детей на железных дорогах России ежегодно составляет до 60 человек, более 50% из них погибают!



**ПОДНИМАТЬСЯ НА КРЫШУ ВАГОНОВ - ОБРЕКАТЬ  
СЕБЯ НА МУЧИТЕЛЬНУЮ СМЕРТЬ**

Напряжение в контактной сети составляет 27500 Вольт (в розетке 220 вольт).

**Родители, где сейчас ваши дети?**