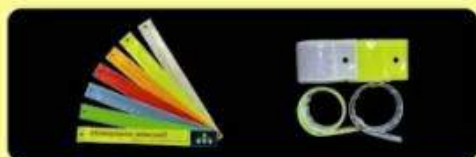


## Применяй световозвращатели – это сделает тебя заметным на дороге в темноте



**ЧЕМ ЯРЧЕ,  
ТЕМ БЕЗОПАСНЕЕ!**



### 1 **Браслеты**

Они быстро надеваются, их можно закрепить на руке, ноге, ручках сумки или рюкзака, на элементах рамы велосипеда или коляски.

### 2 **Жилеты**

Сигнальный цвет и световозвращатели большой площади позволяют быть заметным и днём, и ночью. Надевай жилет, когда едешь на велосипеде или идёшь по обочине или краю проезжей части.

### 3 **Брелоки и значки**

Яркие световозвращающие брелоки и значки различных цветов можно закрепить на одежде с помощью застёжек, цепочек или магнитных креплений.

**Используй световозвращатели правильно. Они должны быть видны водителям!**

#### Для чего?

На тёмной (неосвещённой) дороге световозвращатели сделают тебя заметней для водителя и помогут избежать аварии.

#### Как это работает?

Световозвращатель отражает свет обратно к его источнику («возвращает» свет). Водитель в свете фар издали видит световозвращатель как яркое светящееся пятно.

#### ОСТЕРЕГАЙСЯ ПОДДЕЛОК!

##### Как проверить качество световозвращателей?

Не все световозвращатели одинаково хорошо отражают свет.

Возьми смартфон, сфотографируй со вспышкой с 3–5 метров разные световозвращатели, и ты увидишь, какой из них светит ярче. Старайся использовать световозвращатели белого или лимонного цвета — они самые яркие.